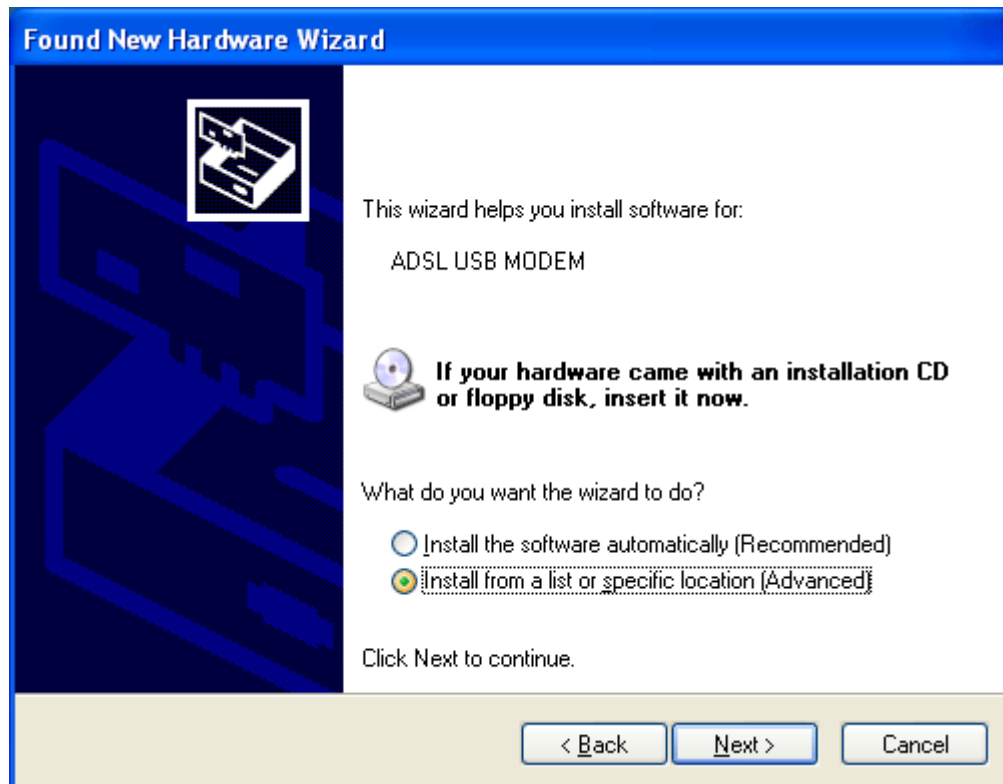


Crypto F200

Εγκατάσταση Drivers του ADSL modem για Windows XP/2000

Βήμα 1


Ανοίξτε τον υπολογιστή σας και συνδέστε το modem στη θύρα USB. Μόλις τα Windows εντοπίσουν το modem θα εμφανιστεί το πιο κάτω παράθυρο. Βάλτε το CD του modem στον υπολογιστή κι επιλέξτε "**Install from a specific location (Advanced)**", και πατήστε "**Next**".



Σύνδεση στο Internet

Βήμα 1

Για να συνδεθείτε στο Internet κάντε διπλό κλικ στο εικονίδιο **Connect Access Runner DSL** που έχει δημιουργηθεί στην επιφάνεια εργασίας (Desktop).



Connect AccessRunner DSL

User name:

Password:

Save this user name and password for the following users:

Me only

Anyone who uses this computer

Dial:

Dial Cancel Properties Help

Βήμα 2

Συμπληρώστε το προσωπικό σας User name προσθέτοντας το “@tellas.gr” μετά από αυτό και το Password της υπηρεσίας σας
Στο πεδίο **Dial** διατηρήστε την αρχική ρύθμιση.
Πατήστε **Dial** για να συνδεθείτε.



Βήμα 3

Μετά την επιτυχή σύνδεση με το Internet κάντε κλικ στο εικονίδιο σύνδεσης που δημιουργήθηκε στη μπάρα εργασίας.



Βήμα 4

Στην καρτέλα **General** στο Status , υπάρχει η ένδειξη **Connected** καθώς και η ταχύτητα σύνδεσης π.χ. **Speed -> 1.0Mbps**

