

# wind VDSL

Οδηγίες εγκατάστασης  
VDSL εξοπλισμού



WIND

# Οδηγίες εγκατάστασης

1. Συνδέστε τη μία άκρη του ενός τηλεφωνικού καλωδίου (χρώματος γκρι) με μία ελεύθερη τηλεφωνική πρίζα και την άλλη άκρη του καλωδίου με το διαχωριστή (splitter) στη θύρα "LINE".



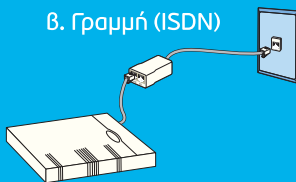
Βήμα 1

2. Στην υποδοχή PHONE του διαχωριστή (splitter):

- α. Εάν έχετε **απλή τηλεφωνική γραμμή (PSTN)**, συνδέστε την τηλεφωνική σας συσκευή χρησιμοποιώντας το τηλεφωνικό καλώδιο της συσκευής.
- β. Εάν έχετε **τηλεφωνική γραμμή ISDN**, συνδέστε τη θύρα U του ISDN Network Terminal (βρίσκεται στο κάτω μέρος της συσκευής), χρησιμοποιώντας το τηλεφωνικό καλώδιο της συσκευής. Στη συνέχεια, συνδέστε στο ISDN Network Terminal τις τηλεφωνικές σας συσκευές.



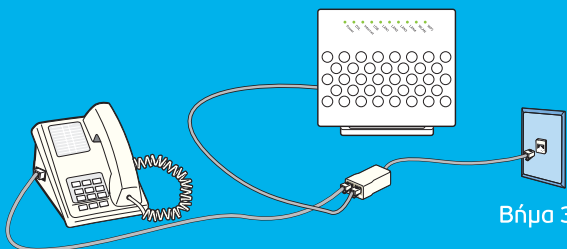
α. Απλή τηλεφωνική γραμμή (PSTN)



β. Γραμμή (ISDN)

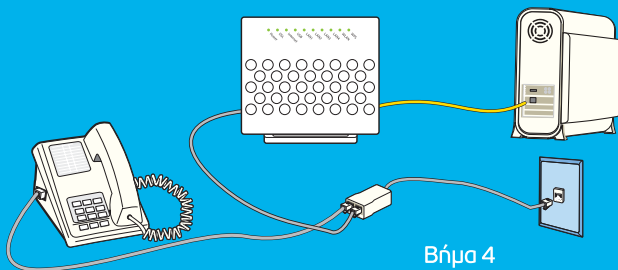
Βήμα 2

3. Συνδέστε τη μία άκρη του άλλου τηλεφωνικού καλωδίου (χρώματος γκρι) με τη θύρα "DSL" του Router και την άλλη άκρη με το διαχωριστή στη θύρα "MODEM".



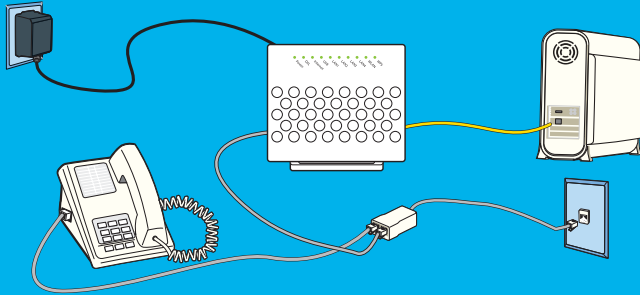
Βήμα 3

4. Συνδέστε τη μία άκρη του κίτρινου Ethernet καλωδίου με την Ethernet θύρα στην πίσω πλευρά του υπολογιστή σας και την άλλη άκρη σε μία οποιαδήποτε από τις 4 Ethernet θύρες (με κίτρινο χρώμα) του Router.

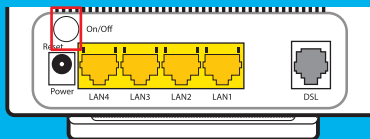


Βήμα 4

- 5.** Συνδέστε το μετασχηματιστή ρεύματος (τροφοδοτικό) με το Router στη θύρα "POWER" και την πρίζα του ρεύματος. Η συνδεσμολογία θα είναι η παρακάτω:



- 6.** Πιέστε το κουμπί στην πίσω πλευρά του Router (On/Off) για να ανοίξει το Router.



Βήμα 6

- 7.** Ελέγξτε τις φωτεινές ενδείξεις στον πίνακα ενδείξεων ύστερα από μερικά δευτερόλεπτα. Η ένδειξη "Power" –τροφοδοσία ρεύματος– στον πίνακα ενδείξεων θα είναι πράσινη και σταθερή, μία από τις 4 ενδείξεις "LAN" –σύνδεση υπολογιστή/Router– θα είναι πράσινη, η ένδειξη "DSL" –VDSL σύνδεση– θα είναι πράσινη και σταθερή, η ένδειξη "Internet" –πρόσβαση στο Internet– θα είναι πράσινη και σταθερή και η ένδειξη "WLAN" –ενεργό ασύρματο δίκτυο– θα είναι πράσινη.  
Αν οι φωτεινές ενδείξεις είναι διαφορετικές, παρακαλούμε ανατρέξτε στην παράγραφο «Σε περίπτωση προβλήματος».



Βήμα 7

- 8.** Είστε έτοιμοι να πληθυνθείτε στο Internet!

## Ασύρματο δίκτυο

Για να συνδεθείτε στο ασύρματο δίκτυο, θα πρέπει μέσω του κατάλληλου προγράμματος του υπολογιστή σας να ανιχνεύσετε τα διαθέσιμα δίκτυα, να επιλέξετε το δίκτυο (WLAN SSID) και να εισάγετε το αντίστοιχο 10-ψήφιο κλειδί (WLAN security), στοιχεία που αναγράφονται στην κάτω πλευρά του Router και είναι μοναδικά ανά συσκευή.

Όνομα ασύρματου δικτύου

WLAN SSID: Wind WiFi XXXXXX

Κλειδί πρόσβασης

WLAN Security(WPA-PSK): XXXXXXXXXXXX

## Σε περίπτωση προβλήματος

Σε μερικές περιπτώσεις είναι πιθανό να χρειάζεται ρύθμιση του Router σας:

1. Πληκτρολογήστε "192.168.1.254" σε ένα πρόγραμμα πλοήγησης (Explorer, Firefox, Chrome, κ.λπ.)
2. Εισάγετε στη σελίδα ως Username το "admin" και ως Password το "admin"
3. Επιλέξτε διαδοχικά στο πάνω μενού 'Internet', κατόπιν στο αριστερό μενού 'WAN' και:
  - α. επιλέξτε τη σύνδεση. Το όνομα που έχει οριστεί είναι το "VDSL\_internet", εκτός αν έχετε δημιουργήσει διαφορετική σύνδεση
  - β. στο τμήμα PPP, εισάγετε τα στοιχεία της σύνδεσης (Username και Password) που έχετε λάβει (το username θα πρέπει να ακολουθείται από το @tellas.gr)
  - γ. Πατήστε το κουμπί 'Apply' και περιμένετε λίγα δευτερόλεπτα μέχρι να συνδεθείτε

**Σε περίπτωση που συνεχίζετε να αντιμετωπίζετε πρόβλημα, παρακαλούμε καλέστε μας στο 13800 ή στο 800 500 1277 αν είστε εταιρικός συνδρομητής.**

 CE 0197