



## Οδηγίες Εγκατάστασης Εξοπλισμού



# Thomson TG 585

### Στη συσκευασία του προϊόντος θα βρείτε:

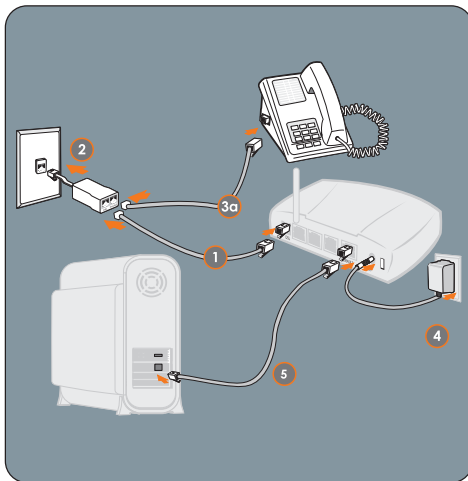
1. Ασύρματη συσκευή modem/router Thomson TG 585
2. Διαχωριστή (splitter)
3. Οδηγίες εγκατάστασης
4. CD-ROM με οδηγίες
5. Μετασχηματιστή ρεύματος (τροφοδοτικό)
6. Ethernet καλώδιο RJ-45
7. Τηλεφωνικό καλώδιο RJ-11

# Βήμα 1

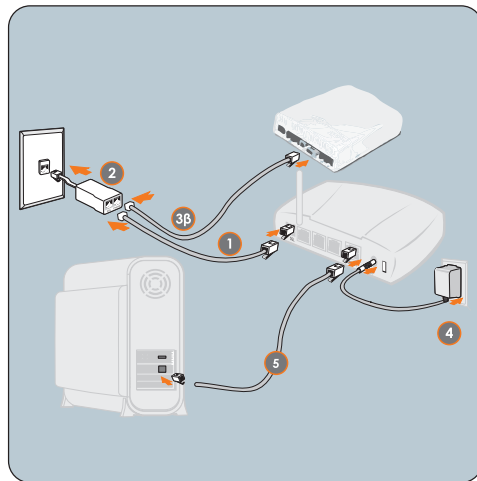
## Εγκατάσταση εξοπλισμού

### Σύνδεση modem με τηλεφωνική γραμμή

- 1 Συνδέστε τη μία άκρη του τηλεφωνικού καλωδίου RJ-11 με τη θύρα DSL του modem και την άλλη άκρη με το διαχωριστή (θύρα MODEM).
- 2 Κατόπιν συνδέστε τη θύρα LINE του διαχωριστή με την τηλεφωνική πρίζα (βεβαιωθείτε ότι δεν υπάρχει άλλη συσκευή συνδεδεμένη στην πρίζα).
- 3 Στην υποδοχή PHONE του διαχωριστή:  
α). **Εάν έχετε τηλεφωνική γραμμή PSTN**, συνδέστε την τηλεφωνική συσκευή και προχωρήστε στο βήμα 4.  
β). **Εάν έχετε τηλεφωνική γραμμή ISDN**, συνδέστε τη θύρα του Netmod-ISDN που βρίσκεται στη βάση της συσκευής και προχωρήστε στο βήμα 4.
- 4 Συνδέστε το μετασχηματιστή ρεύματος (τροφοδοτικό) με το modem (θύρα: 12V DC) και την πρίζα του ρεύματος. Βεβαιωθείτε ότι η συσκευή τροφοδοτείται με ρεύμα (το λαμπάκι "Power" πρέπει να είναι αναμμένο και πράσινο).
- 5 Συνδέστε το Ethernet καλώδιο RJ-45 με την Ethernet θύρα του υπολογιστή σας και του modem. Βεβαιωθείτε ότι το λαμπάκι Ethernet είναι αναμμένο και προχωρήστε στο Βήμα 2α (ή 2β για Mac), προκειμένου να ρυθμίσετε το router και να συνδεθείτε στο διαδίκτυο).



Σύνδεση modem με τηλεφωνική γραμμή PSTN



Σύνδεση modem με τηλεφωνική γραμμή ISDN

# Βήμα 2

## Παραμετροποίηση / ρύθμιση του υπολογιστή σας

### 2α. Windows XP

Για να ρυθμίσετε το router, θα πρέπει προηγουμένως ο υπολογιστής σας να είναι κατάλληλα ρυθμισμένος, ώστε να λαμβάνει μια IP διεύθυνση από το διακομιστή DHCP. Ακολουθήστε την εξής διαδικασία:

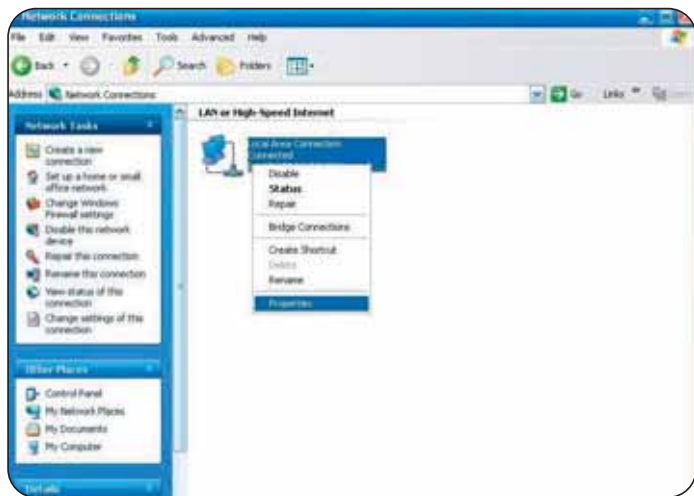
(Σημείωση: η ακόλουθη διαδικασία καλύπτει ρυθμίσεις που αφορούν υπολογιστές που χρησιμοποιούν Windows XP και Mac OS X).



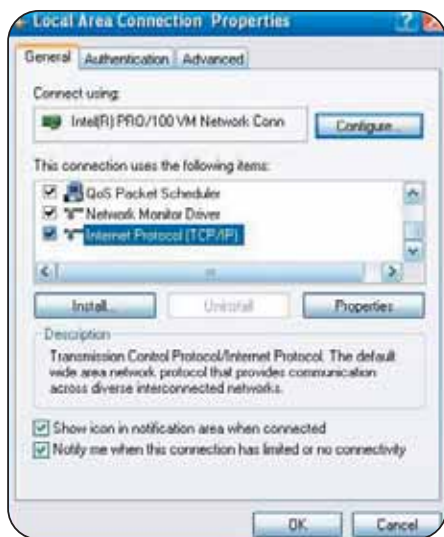
- 1 Πατήστε στο "Start" (Έναρξη)--> "Control Panel" (Πίνακας Ελέγχου).
- 2 Πατήστε την ένδειξη "Switch to Classic View" (Αλλαγή σε Κλασική Προβολή).



- 3 Κάντε διπλό κλικ στο εικονίδιο "Network Connections" (Συνδέσεις Δικτύου και Internet).



4 Κάντε δεξί κλικ στην ένδειξη "Local Area connection" (Σύνδεση Τοπικού Δικτύου) και μετά πατήστε "Properties" (Ιδιότητες).



5 Επιλέξτε "Internet Protocol" (TCP/IP) (Πρωτόκολλα Internet), και στη συνέχεια πατήστε "Properties" (Ιδιότητες).



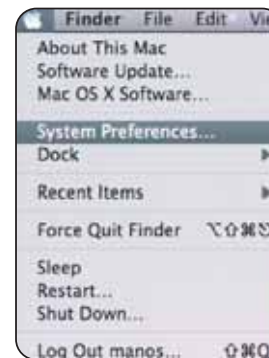
6 Επιλέξτε "Obtain an IP address automatically" (Αυτόματη Απόδοση IP Διεύθυνσης) και "Obtain a DNS server address automatically" (Αυτόματη Απόδοση Διεύθυνσης Διακομιστή DNS) και στη συνέχεια πατήστε OK.



7 Επιλέξτε "Show icon in notification area when connected" (Εμφάνιση εικονιδίου στην περιοχή ειδοποιήσεων όταν γίνει σύνδεση) και στη συνέχεια πατήστε "OK" για να ολοκληρώσετε τις διαδικασίες οργάνωσης παραμέτρων.

8 Ρυθμίστε την πρόσβαση στο Internet σύμφωνα με τη διαδικασία στο Βήμα 3.

## 2β. Mac OS X - Σύνδεση Ethernet



1 Συνδέστε το router μέσω της θύρας Ethernet και επιλέξτε "Apple --> System Preferences".



2 Κάντε κλικ στο εικονίδιο "Network".



3 Επιλέξτε την ένδειξη "Ethernet" που βρίσκεται στο μενού αριστερά. Στη συνέχεια στο πεδίο "Location" επιλέξτε "Automatic" και στο πεδίο "Configure" επιλέξτε "Using DHCP".

4 Κάντε κλικ στην επιλογή "Apply" που βρίσκεται κάτω δεξιά.

### Βήμα 3

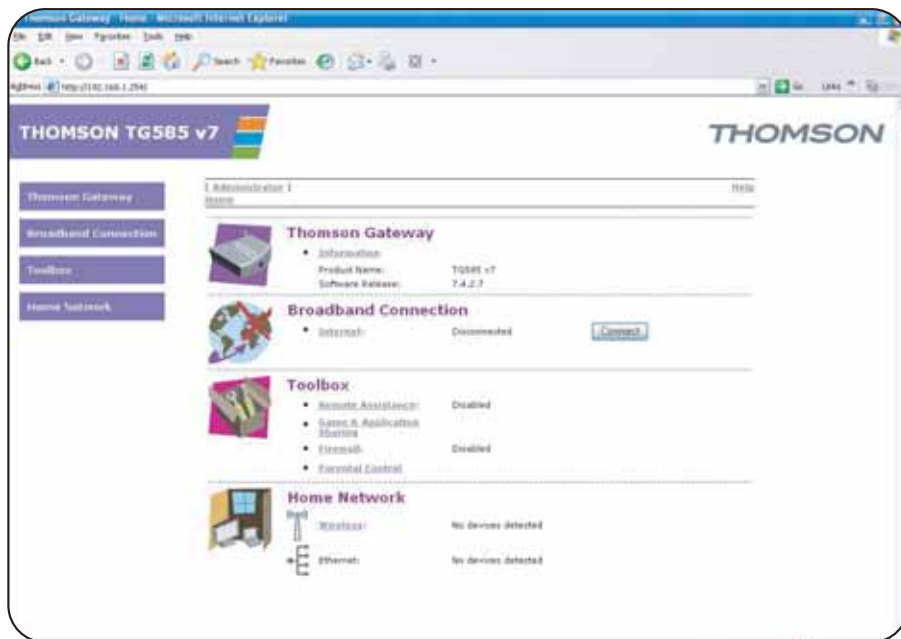
## Ρύθμιση router και σύνδεση στο Internet

**ΠΡΟΣΟΧΗ:** Για να προχωρήσετε στο επόμενο βήμα (Βήμα 3), θα πρέπει να σας έχει κοινοποιηθεί από την Tellas ο προσωπικός σας κωδικός ενεργοποίησης (Activation ID). Καλέστε στο 13800 ή στο 801 5000 365, σε περίπτωση που δε σας έχει δοθεί το προσωπικό σας Activation ID.

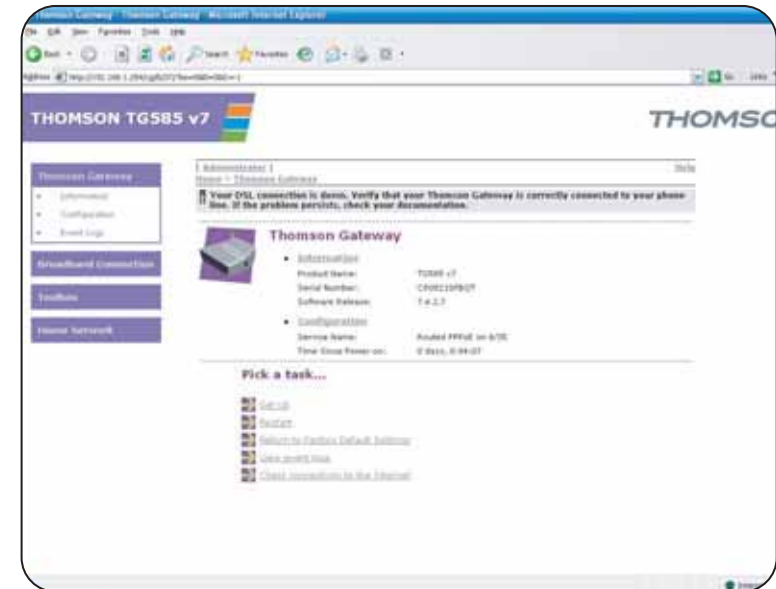
Ανοίξτε το πρόγραμμα πλοήγησης (browser): Πατήστε στο “Start” (Έναρξη)--> “Internet Explorer”.

(Αντίστοιχα σε περίπτωση υπολογιστή τύπου Mac, πατήστε την επιλογή “Go --> Applications” και κάντε διπλό κλικ σε οποιονδήποτε Web Browser (Firefox, Safari κ.λπ.) χρησιμοποιείτε).

- 1 Στη γραμμή διευθύνσεων εισάγετε τη διεύθυνση: **http://192.168.1.254** και πατήστε την επιλογή “Thomson Gateway” στο αριστερό μέρος της οθόνης.



- 2 Επιλέξτε την επιλογή “Set Up” και στο παράθυρο που ανοίγει επιλέξτε “Next”.



- 3 Επιλέξτε "Routed PPP" και στη συνέχεια πατήστε "Next".

DESCRIPTION	Routed Connection.
REGION	World
PROVIDER	Basic

- 4 Επιλέξτε VPI και VCI 8 και 35 αντίστοιχα και Connection Type "PPP over ATM (PPPoA)" και στη συνέχεια πατήστε "Next".

Choose a VPI/VCI from the list

- 5 Συμπληρώστε τα προσωρινά στοιχεία της σύνδεσής σας χρησιμοποιώντας για Username: guest@tellas.gr και για Password: tellas.

Enter your Internet connection user name.

Enter your Internet connection password.

Re-enter your password.

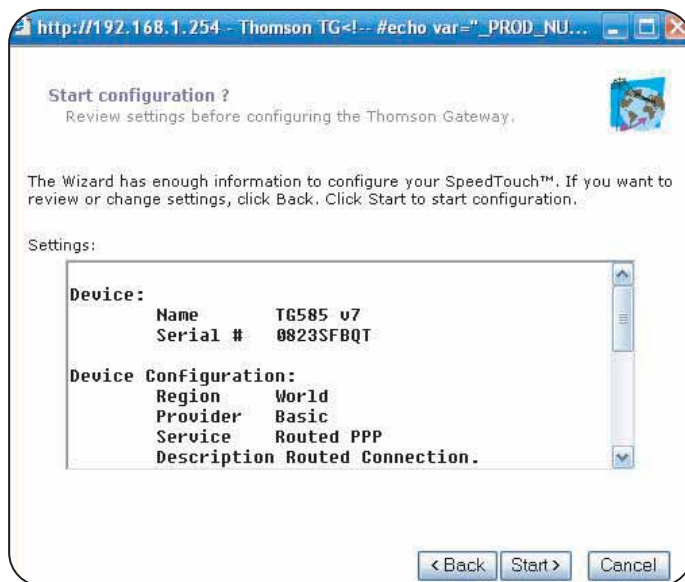
- 6 Επιλέξτε το Username και το Password που επιθυμείτε για πρόσβαση στο router σας (ΠΡΟΣΟΧΗ: ΣΗΜΕΙΩΣΤΕ ΚΑΠΟΥ ΑΥΤΑ ΤΑ ΣΤΟΙΧΕΙΑ, ΘΑ ΤΑ ΧΡΕΙΑΣΤΕΙΤΕ ΓΙΑ ΜΕΛΛΟΝΤΙΚΗ ΠΡΟΣΒΑΣΗ ΣΤΟ ROUTER ΣΑΣ). Στη συνέχεια πατήστε "Next".

Enter a user name.

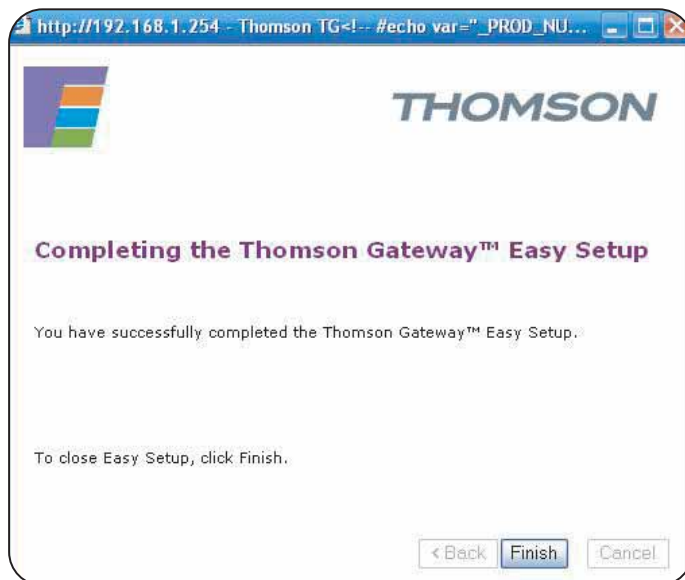
Enter a password.

Re-enter the password.

- 7 Επιβεβαιώστε ότι οι ρυθμίσεις που έχετε βάλει στο router είναι σωστές και πατήστε "Start".



- 8 Με την ολοκλήρωση της διαδικασίας πατήστε "Finish".



- 9 Αφού βεβαιωθείτε πως τα λαμπάκια Broadband και Internet στο router είναι πράσινα και σταθερά αναμμένα, πληκτρολογήστε τη διεύθυνση <http://go.tellas.gr>

- 10 Χρησιμοποιήστε τον 9ψήφιο κωδικό (**activation ID**) που σας έχει δοθεί για να δημιουργήσετε το προσωπικό σας **username** και **password** για την **υπηρεσία της Tellas και σημειώστε τα κάπου**.

α. Το προσωπικό σας username πρέπει να είναι από 4 - 22 χαρακτήρες με αγγλικά γράμματα και αριθμούς (ΠΡΟΣΟΧΗ: Πρέπει να θυμάστε το username σας ακριβώς όπως το γράψατε συμπεριλαμβανομένων και των κεφαλαίων-μικρών γραμμάτων).

β. Αποφύγετε ένα κοινότυπο username (π.χ. nikos) γιατί είναι σχεδόν βέβαιο πως θα έχει ήδη χρησιμοποιηθεί -γεγονός που θα σας αναφερθεί στο τέλος της διαδικασίας. Αντ' αυτού, προτιμήστε συνδυασμό κάποιου ονόματος με αριθμούς (π.χ. nikos1832).

γ. Το password πρέπει να είναι από 6 - 12 αγγλικούς χαρακτήρες με τουλάχιστον ένα κεφαλαίο, ένα πεζό, έναν αριθμό και ένα σύμβολο (πχ!.-). (ΠΡΟΣΟΧΗ: Πρέπει να θυμάστε τον κωδικό σας ακριβώς όπως τον γράψατε συμπεριλαμβανομένων και των κεφαλαίων-μικρών γραμμάτων). Τον γράφετε δύο φορές, την πρώτη για να τον δηλώσετε και τη δεύτερη για επιβεβαίωση.

**Μετά από μερικά λεπτά (για να έχει ενημερωθεί η βάση δεδομένων της Tellas), επαναλάβετε ακόμα μια φορά το Βήμα 3 χρησιμοποιώντας αντί για τα προσωρινά στοιχεία σύνδεσής σας (διαδικασία 5), το προσωπικό σας username και password.**

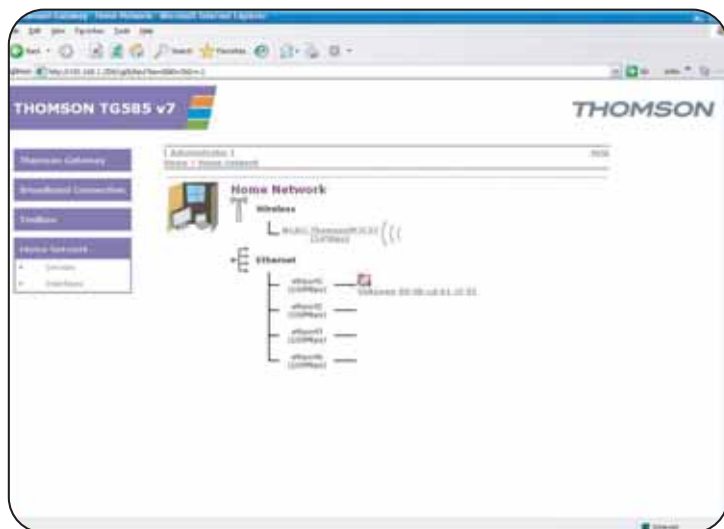
Στο username που επιλέξατε θα πρέπει να προσθέσετε την κατάληξη @tellas.gr (π.χ. nikos1832@tellas.gr).

(Η ενεργοποίηση του προσωπικού σας username και password θα γίνει αυτόματα και μπορεί να διαρκέσει μερικά λεπτά. Στο διάστημα αυτό δε θα είναι εφικτή η σύνδεση).

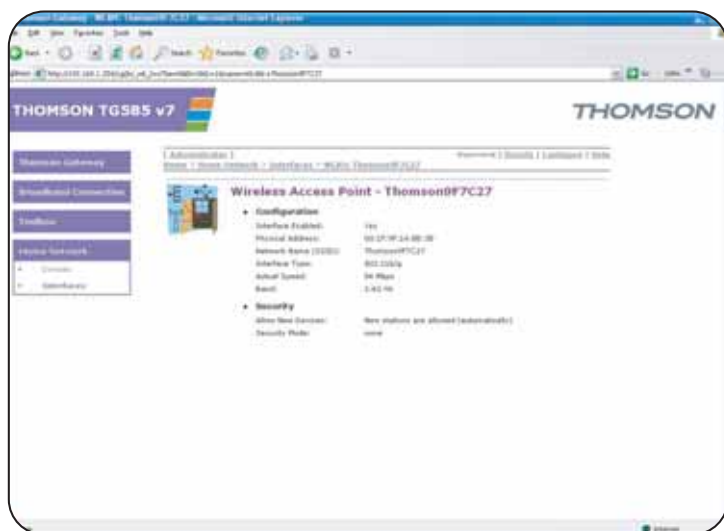
**ΠΡΟΣΟΧΗ:** Σε περίπτωση που η υπηρεσία σας περιλαμβάνει ADSL με χρονοχρέωση, πρέπει εφόσον δε χρησιμοποιείτε το ADSL να κλείνετε το router σας από το διακόπτη on-off γιατί η χρέωση παραμένει ενεργή για όση ώρα είναι ενεργός ο εξοπλισμός, ακόμα και όταν ο υπολογιστής σας είναι κλειστός.

## Wireless Configuration

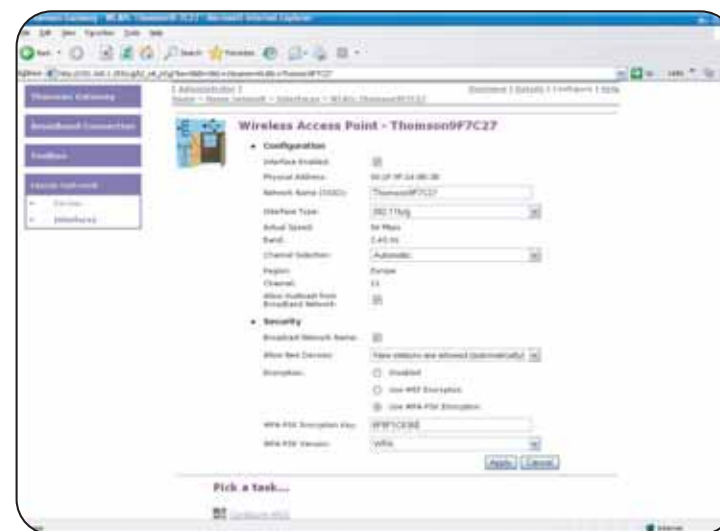
- 1 Στη σελίδα του Thomson Gateway πατήστε αριστερά στο “Home Network” και στη συνέχεια πατήστε “WLAN: Thomsonxxx”.



- 2 Στη συνέχεια πατήστε την επιλογή “Configure” στο επάνω δεξί μέρος της οθόνης.

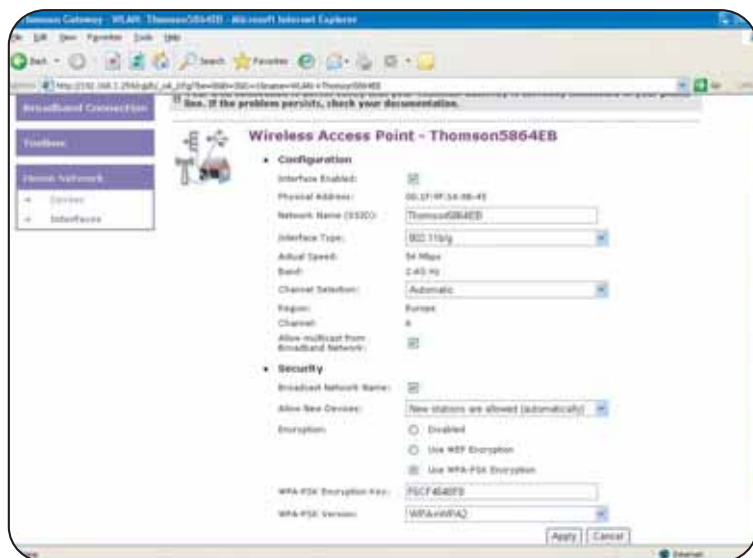


- 3 Εάν δεν είναι επιλεγμένο το πεδίο “Interface Enabled” επιλέξτε το. Στη συνέχεια επιλέξτε ένα όνομα για το ασύρματο δίκτυό σας (SSID), στο Interface Type επιλέξτε “802.11b/g”, Channel Selection “Automatic” και επιλέξτε το “Allow multicast from Broadband Network”.



Στη συνέχεια επιλέξτε το “Broadcast Network Name” και στο Allow New Devices επιλέξτε “New stations are allowed (automatically)”. Στην επιλογή Encryption επιλέξτε “Use WPA-PSK Encryption”.

- 4 Στο πεδίο WPA-PSK Version επιλέξτε “WPA+WPA2” και στο πεδίο WPA-PSK Encryption Key μπορείτε να ορίσετε έναν κωδικό τον οποίο πρέπει να γνωρίζει όποιος θέλετε να συνδεθεί στο ασύρματο δίκτυό σας. (Σημείωση: ο κωδικός αυτός δεν έχει καμία σχέση με τον κωδικό πρόσβασης στο router σας και τον κωδικό σας πρόσβασης στο Internet). Πατήστε “Apply” για να καταχωρηθούν οι επιλογές σας.



Το ασύρματο δίκτυο είναι πλέον ενεργό και θα πρέπει να μπορείτε να το εντοπίσετε μέσα από την ανίχνευση ασύρματου δικτύου του υπολογιστή σας.

## Συνδέοντας τον εξοπλισμό

### Για τη μέγιστη απόδοση της υπηρεσίας, σας συμβουλεύουμε:

- 1 Συνδέστε μέσω φίλτρου ADSL κάθε τηλεφωνική συσκευή ή οποιαδήποτε άλλη συσκευή που συνδέεται σε τηλεφωνική πρίζα (π.χ. fax). Μόνο στην περίπτωση του modem/router δεν απαιτείται σύνδεση μέσω φίλτρου ADSL.
- 2 Βεβαιωθείτε ότι η πρίζα και τα καλώδια βρίσκονται σε καλή κατάσταση.
- 3 Σας συμβουλεύουμε το καλώδιο που συνδέει το modem/router να μην έχει μεγάλο μήκος.
- 4 Αποφύγετε τη χρήση διακλαδωτών και προεκτάσεων καλωδίων.
- 5 Αν έχετε συναγερμό, κεντρικό κατανεμητή ή τηλεφωνικό κέντρο που διαμοιράζει σε τηλεφωνικές πρίζες το σήμα, συμβουλευτείτε κάποιον ειδικό ηλεκτρολόγο.
- 6 Έχοντας συνδέσει τον εξοπλισμό σωστά, θα αποφύγετε διάφορα προβλήματα όπως θόρυβο στην τηλεφωνική επικοινωνία, διακοπές στην υπηρεσία Internet, χαμηλό συγχρονισμό modem/router, χαμηλές ταχύτητες Internet.

## Τμήμα Τεχνικής υποστήριξης ADSL

Καλέστε 801 5000 365 με αστική χρέωση από οποιοδήποτε σταθερό τηλέφωνο πανελλαδικά 24 ώρες την ημέρα, 7 ημέρες την εβδομάδα.



**Τμήμα Τεχνικής Υποστήριξης ADSL**

24 ώρες το 24ωρο στη διάθεσή σας,  
στο 801 5000 365 με αστική χρέωση  
για όλη την Ελλάδα.

Από τη  WIND

**Tellas** 