

WINDONE
Pro

ΤΟ ΤΗΛΕΦΩΝΙΚΟ ΣΟΥ ΚΕΝΤΡΟ
ΜΕΣΑ ΑΠΟ ΤΟ WIND ONE PRO PORTAL!

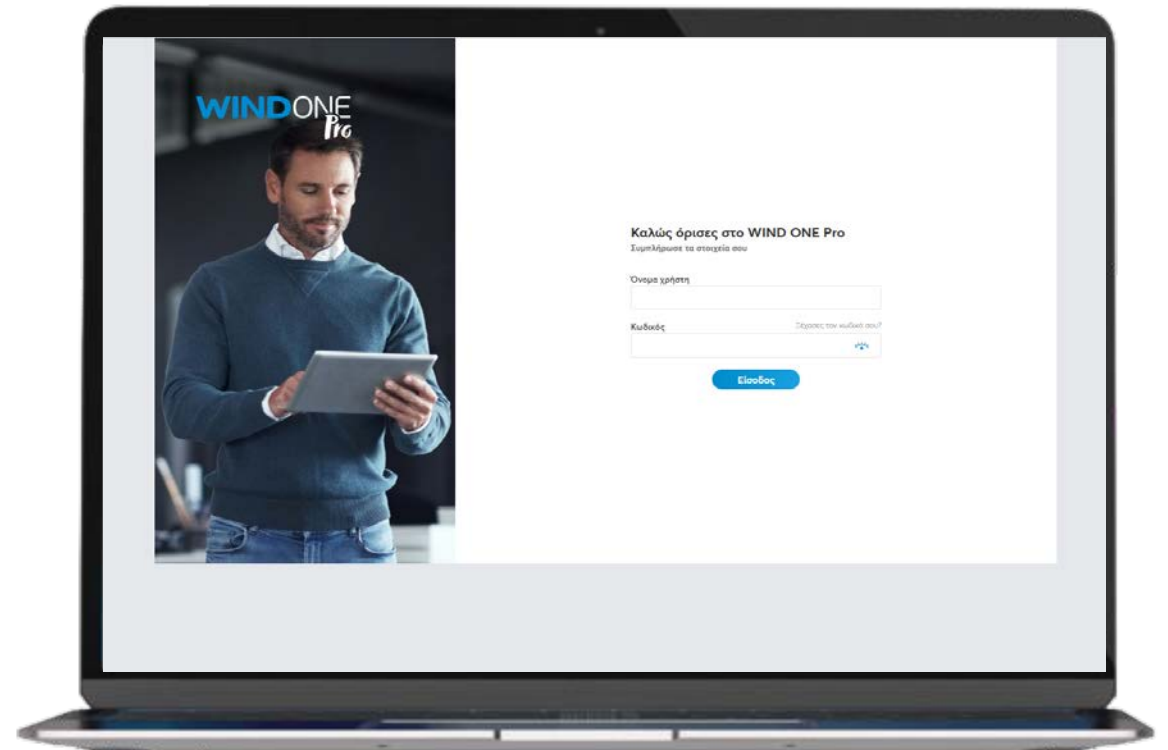
ΣΥΝΤΟΜΕΣ ΟΔΗΓΙΕΣ ΧΡΗΣΗΣ

WIND
BUSINESS

ΟΛΑ ΟΣΑ ΜΠΟΡΕΙΣ ΝΑ ΚΑΝΕΙΣ ΜΕΣΩ ΤΟΥ ΡΟΡΤΑΛ, ΜΕ ΜΙΑ ΜΑΤΙΑ

Για να μπεις στη διαχειριστική σελίδα του WIND ONE Pro κάνε login με τα στοιχεία που σου έχουμε στείλει. Οι ρυθμίσεις που μπορείς να κάνεις εξαρτώνται από το είδος πρόσβασης που έχεις:

- 1 Διαχειριστής :** Ως βασικός διαχειριστής μπορείς να διαμορφώσεις όλες τις υπηρεσίες του τηλεφωνικού κέντρου της επιχείρησής σου:
Να ρυθμίσεις τις διάφορες λειτουργίες που έχουν οι χρήστες (προώθηση κλήσεων, εμφάνιση αριθμού, συνδεδεμένη συσκευή, κλπ.), τις ομαδικές λειτουργίες (όπως Hunt Group, Auto attendant, music on hold. κλπ.), να προσθέσεις ή να αφαιρέσεις χρήστες.
- 2 Χρήστης :** Ως απλός χρήστης μπορείς να διαχειριστείς τις υπηρεσίες μόνο του δικού σου αριθμού



ΔΙΑΧΕΡΙΣΤΗΣ:

ΟΛΕΣ ΟΙ ΛΕΙΤΟΥΡΓΙΕΣ ΔΙΑΧΕΙΡΙΣΗΣ ΣΤΑ ΧΕΡΙΑ ΣΟΥ

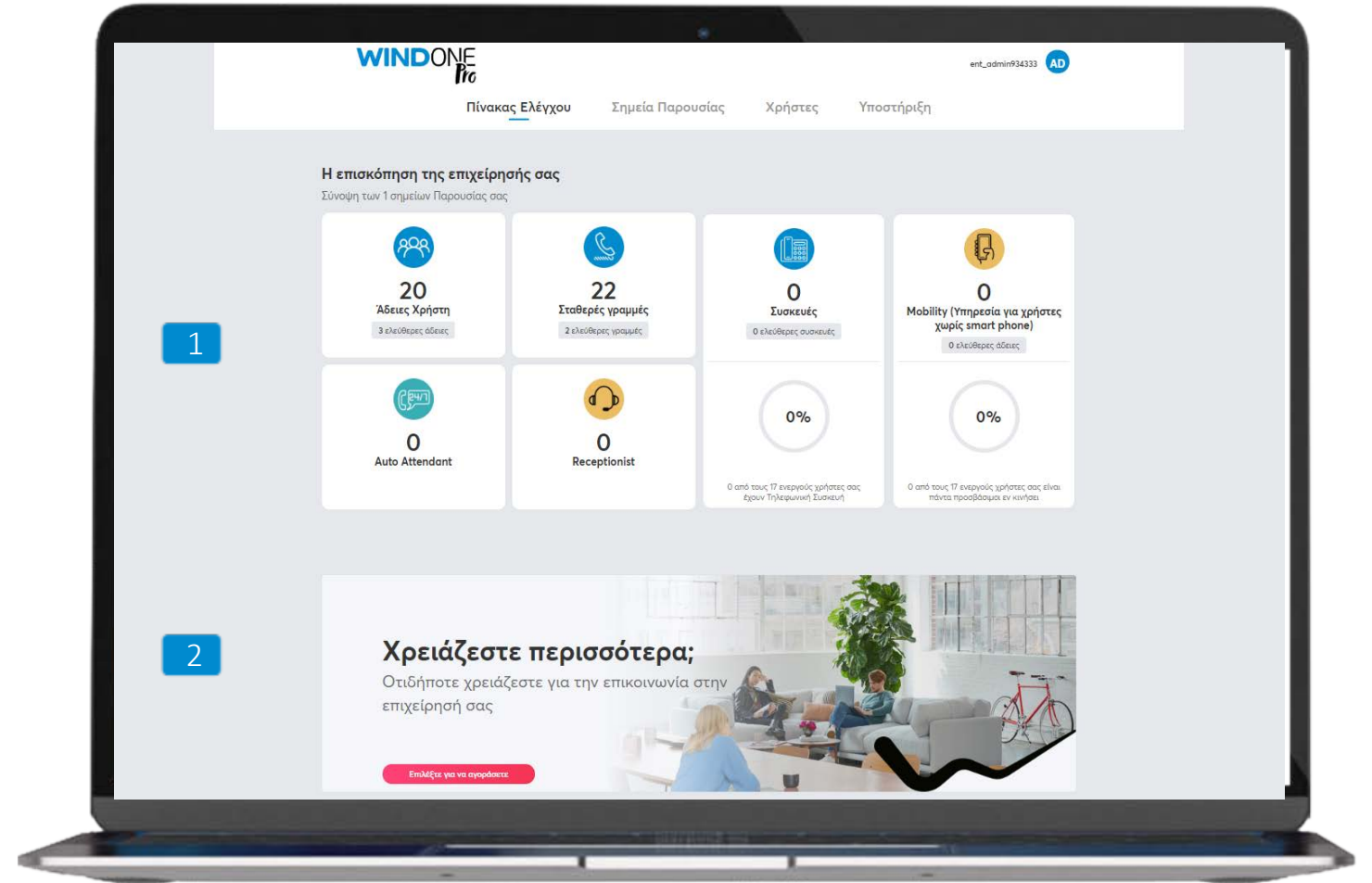
ΠΙΝΑΚΑΣ ΕΛΕΓΧΟΥ

1

Εδώ βλέπεις τη συνοπτική εικόνα των χρηστών, των υπηρεσιών και των συσκευών που έχεις στην υπηρεσία WIND ONE Pro

2

Αν έχεις επιπλέον ανάγκες, εδώ μας ενημερώνεις για να επικοινωνήσουμε αμέσως μαζί σου



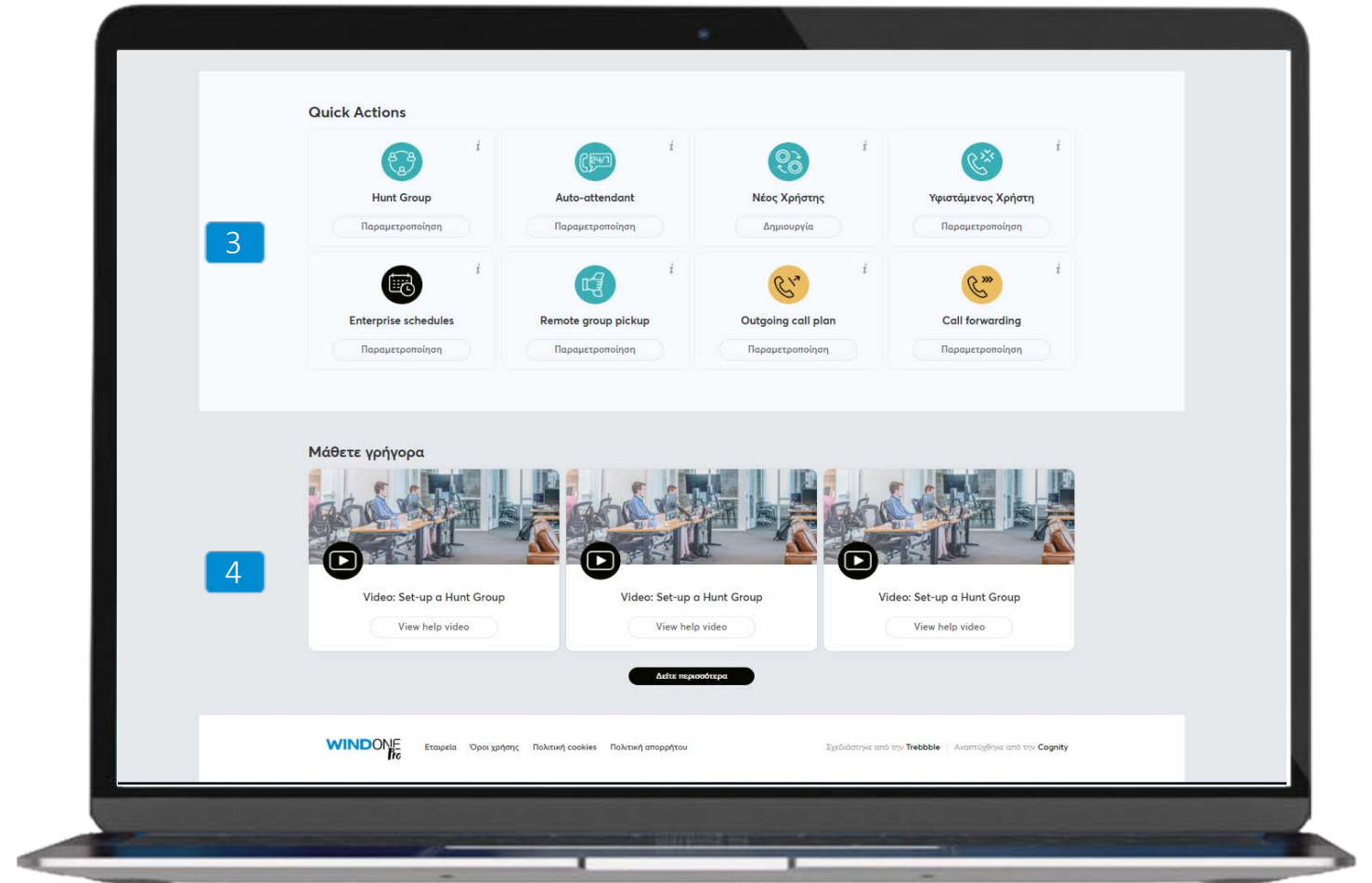
ΠΙΝΑΚΑΣ ΕΛΕΓΧΟΥ

3

Εδώ θα βρεις τις πιο συχνές λειτουργίες που θα χρειαστεί να ρυθμίσεις

4

Εδώ θα βρεις απλές οδηγίες και video που θα σε βοηθήσουν να ρυθμίσεις τις διάφορες λειτουργίες του τηλεφωνικού κέντρου



ΣΗΜΕΙΑ ΠΑΡΟΥΣΙΑΣ

1

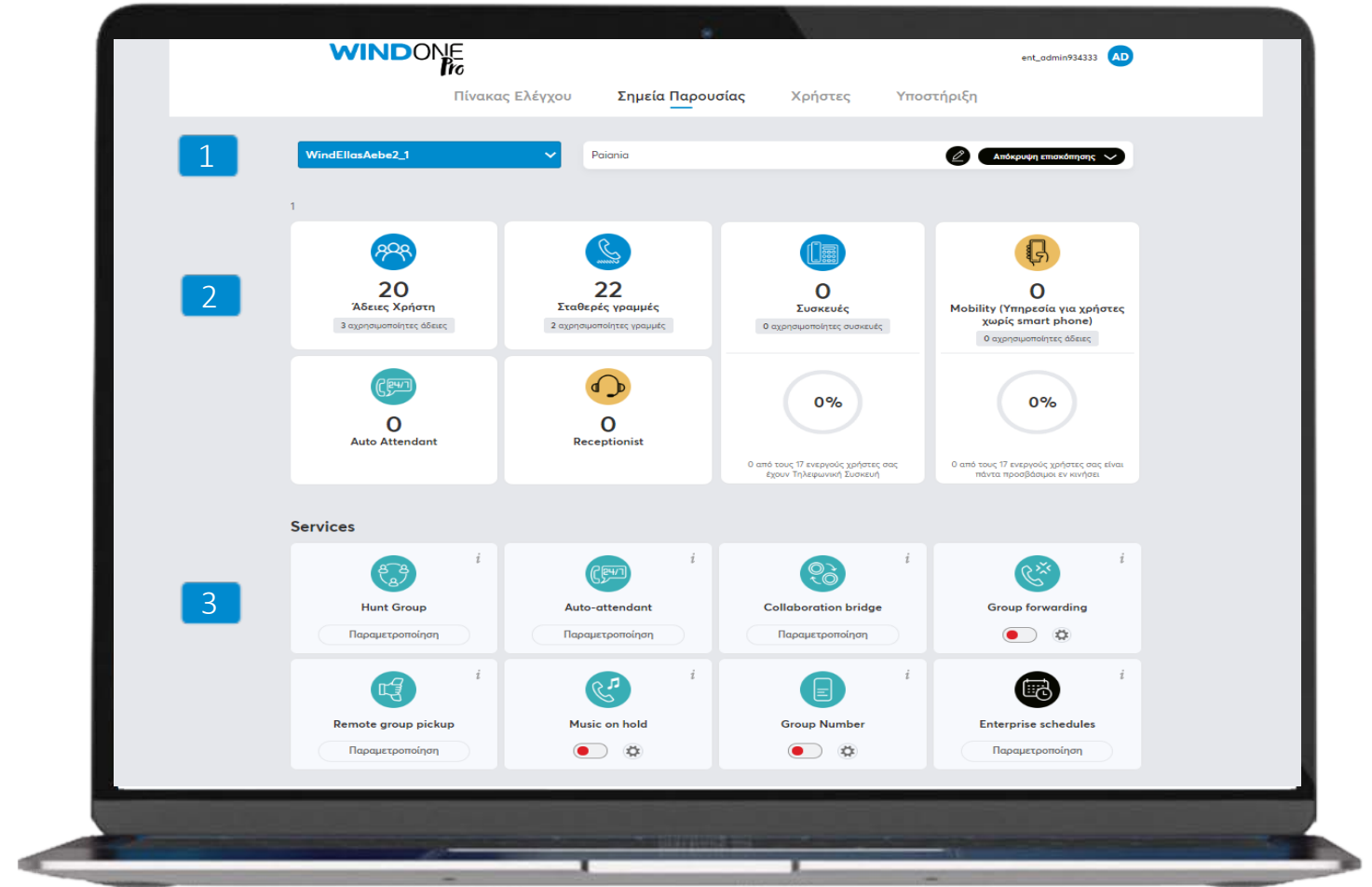
Επίλεξε σε ποιο σημείο παρουσίας της επιχείρησής σου θέλεις να κάνεις ρυθμίσεις στο τηλεφωνικού σου κέντρου

2

Εδώ θα βρεις πληροφορίες για κάθε σημείο παρουσίας της επιχείρησής σου: άδειες ή συσκευές και πόσες από αυτές είναι διαθέσιμες ανά σημείο

3

Διαχειρίσου τις υπηρεσίες που αφορούν ομάδες χρηστών. Πάτησε πάνω σε κάθε εικονίδιο για να ρυθμίσεις την κάθε λειτουργία.



ΧΡΗΣΤΕΣ


1

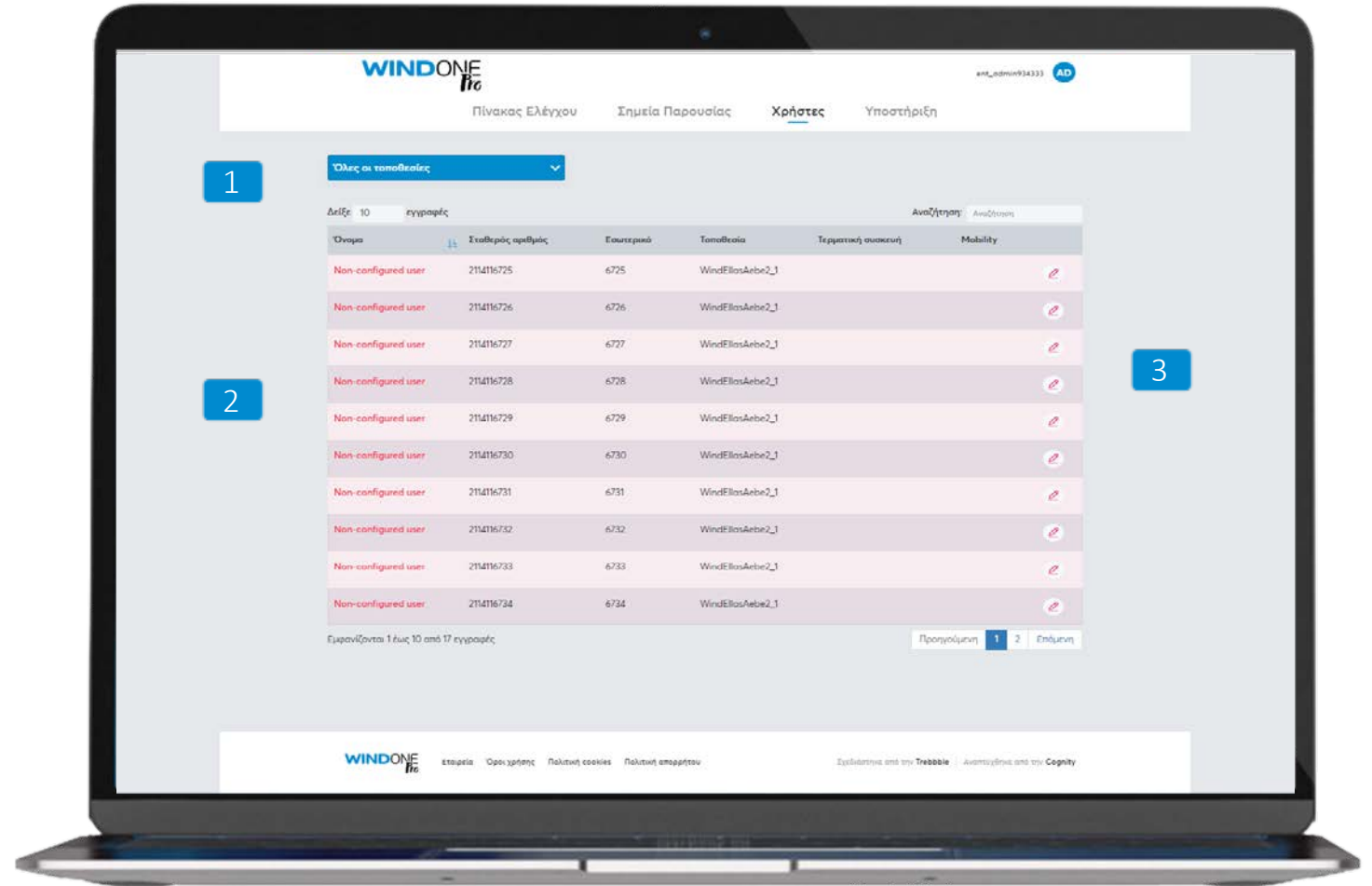
Επίλεξε σε ποιο σημείο παρουσίας της επιχείρησής σου θέλεις να κάνεις ρυθμίσεις στους χρήστες του τηλεφωνικού σου κέντρου

2

Εδώ θα δεις όλους τους χρήστες του τηλεφωνικού σου κέντρου. Για να δεις την καρτέλα ενός χρήστη, πάτησε πάνω στο όνομα του.

3

Πάτησε  για να ρυθμίσεις τις υπηρεσίες και τα στοιχεία του κάθε χρήστη



ΚΑΡΤΕΛΑ ΧΡΗΣΤΗ

1

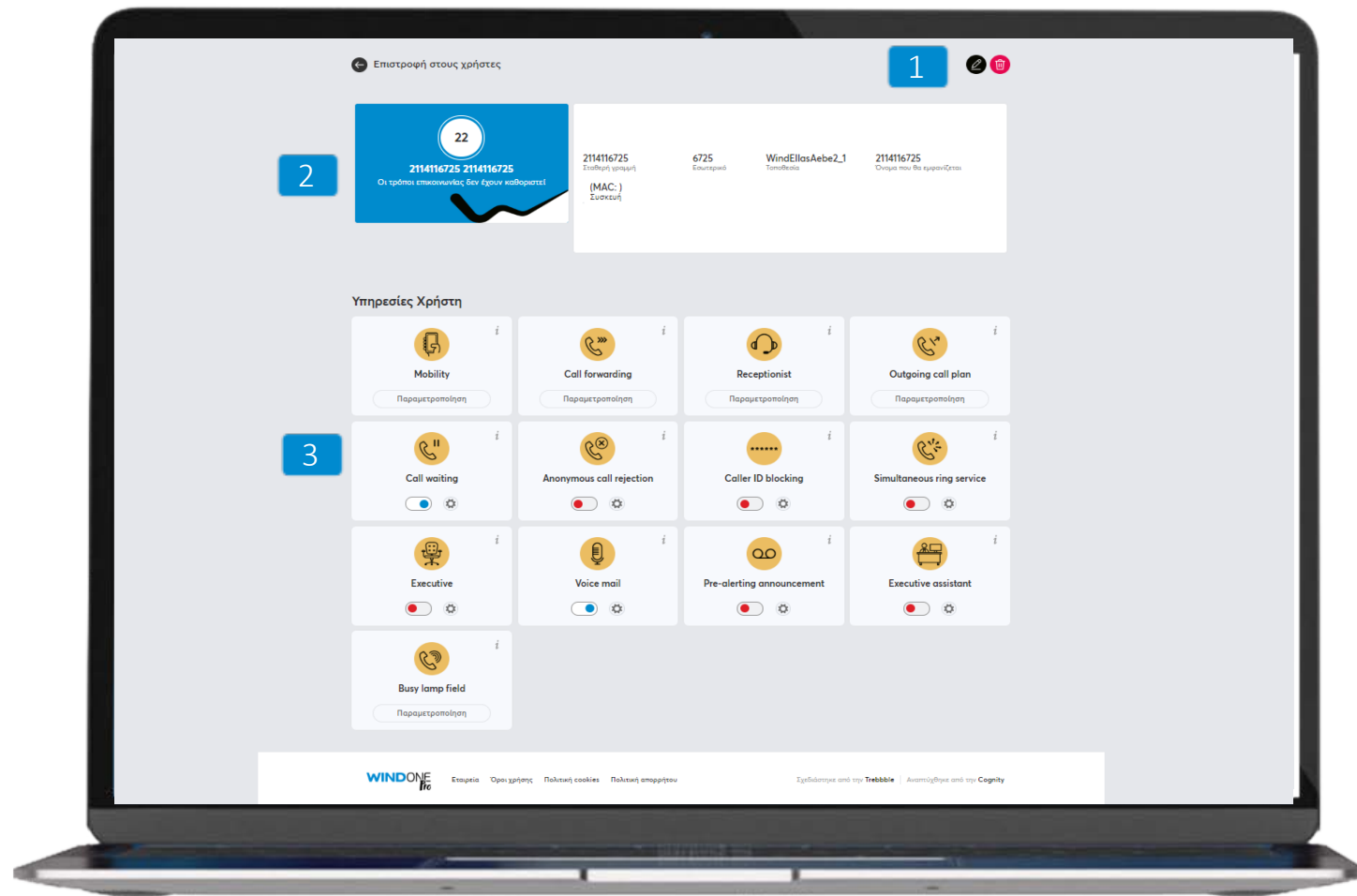
Εδώ μπορείς να διαγράψεις τον χρήστη ή να επεξεργαστείς τα στοιχεία του (όνομα, e-mail κλπ.), να ορίσεις τον τύπο συσκευής που θα έχει ή να του ενεργοποιήσεις επιπλέον υπηρεσίες

2

Εδώ βλέπεις τα στοιχεία του χρήστη, με μια ματιά

3

Επίλεξε τη λειτουργία του χρήστη που θέλεις να ρυθμίσεις



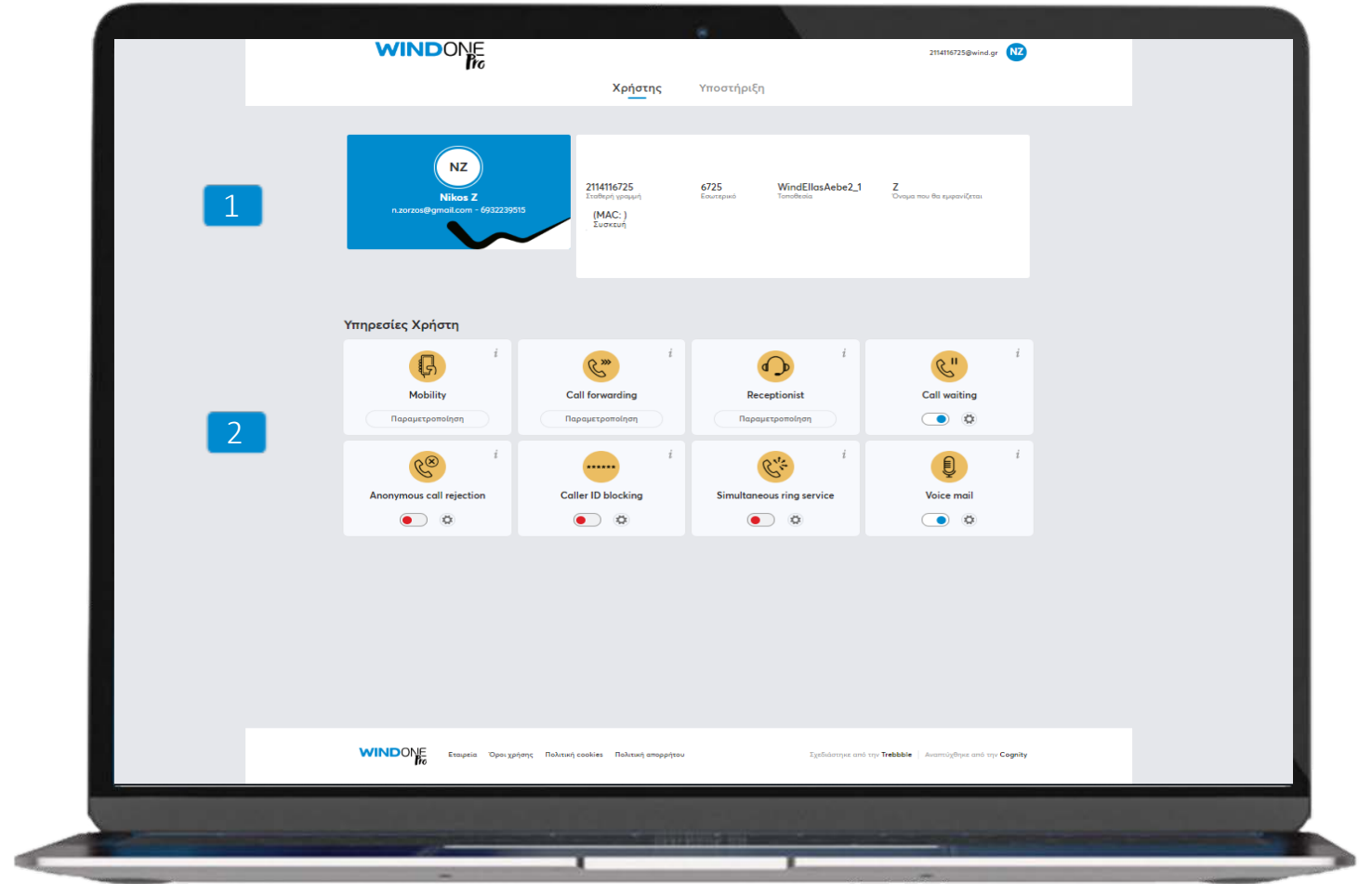
ΧΡΗΣΤΗΣ:

ΔΙΑΧΕΙΡΙΣΟΥ ΤΙΣ ΥΠΗΡΕΣΙΕΣ
ΤΟΥ ΤΗΛΕΦΩΝΙΚΟΥ ΣΟΥ ΑΡΙΘΜΟΥ

ΧΡΗΣΤΕΣ | ΚΑΡΤΕΛΑ ΧΡΗΣΤΗ

1 Εδώ μπορείς να δεις τα στοιχεία σου

2 Επίλεξε τη λειτουργία του τηλεφωνικού σου αριθμού που θέλεις να ρυθμίσεις



WIND

BUSINESS

